

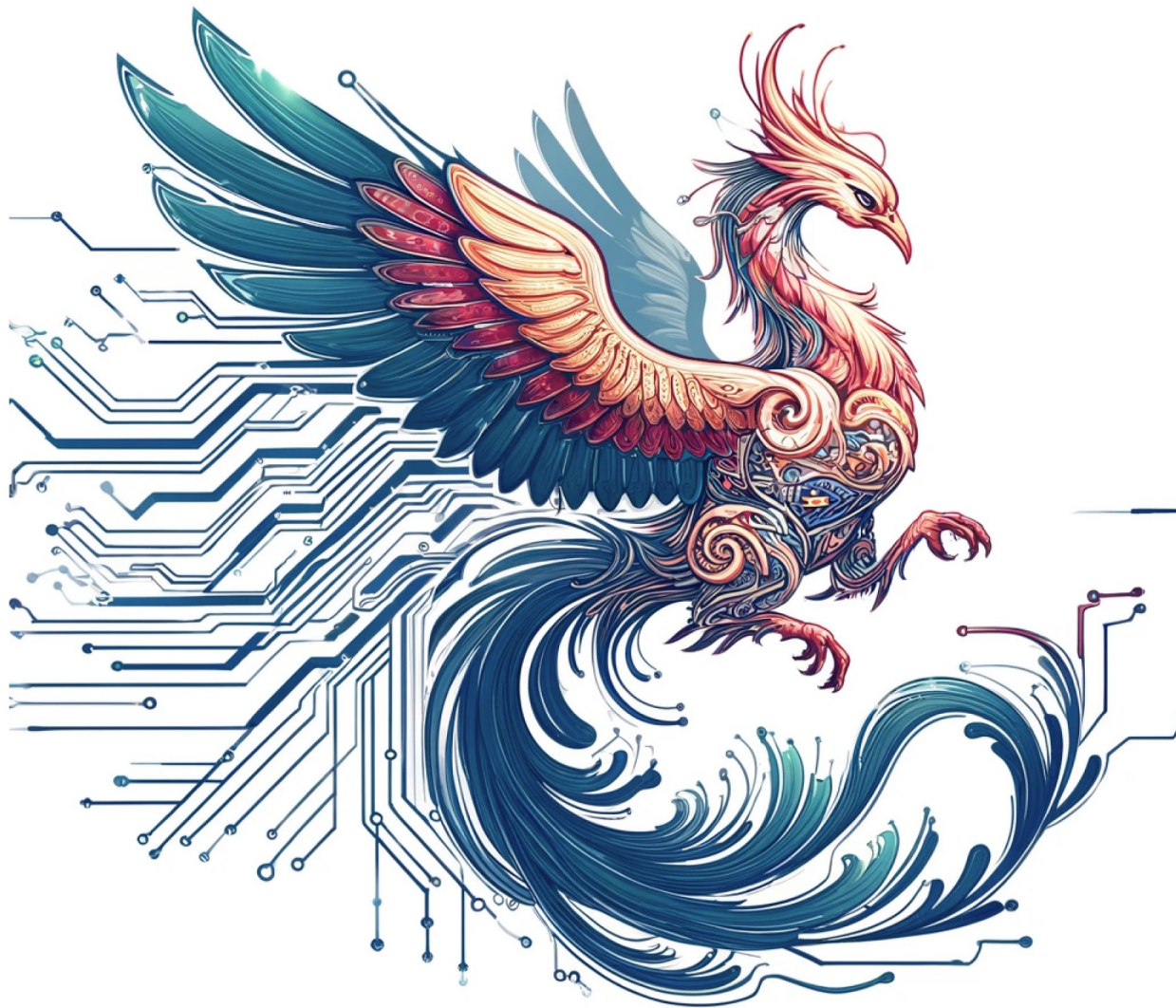


产品创新动态

2024年5月

做中国的国际智能数据算力公司

AN INTERNATIONAL DATA + AI COMPUTING POWER
COMPANY FROM CHINA



RapidsDB

1. RapidsDB发布4.4.1版本，该版本含有以下主要功能：

- 含大文本数据类型支持
- 含大文本数据的加载方法
- IMPEX已经修改增加大文本数据加载和导出功能
- 大文本数据添加支持从MySQL连接器或直接INSERT语句插入
- 增加对大文本数据列执行“LIKE”模糊搜索
- 通过length()函数支持通过大文本数据列长度进行搜索
- 增加OceanBase数据库连接器，通过该连接器，客户包括贵州项目能够直接在RapidsDB数据库端完成RDP与OB数据库交互，无需通过客户端程序进行中转，提高了执行的效率并优化了数据流向
- OceanBase数据库连接器能够与MOXE连接器进行联邦关联查询

2. RapidsDB和云上项目做集成测试

Rapids RPDSQL XC V5.0 重磅发布

Rapids RPDSQL是柏睿数据基于ARM架构下自主研发的具有自主知识产权的新一代极速全场景MPP 数据库产品。Rapids RPDSQL 能够让用户的数据分析变得更加简单和敏捷。用户无需经过复杂的预处理，就可以用 Rapids RPDSQL来支持多种数据分析场景的极速分析。其核心能力如下：

- **实时摄取和存储** - 微批处理、流数据摄取秒级别完成。
- **闪电般的快速查询** - 列式存储引擎、MPP 架构、查询优化器。
- **联合查询** - 对 Hive、Iceberg、Hudi、MySQL 等联合查询。
- **半结构化数据** - 支持复合数据类型。
- **弹性架构** - 分布式，线性可扩展。工作负载隔离和分层存储，高效资源管理。
- **开放生态系统** - 兼容MySQL协议和ANSI SQL，轻松与BI工具集成。提供开放数据 API。



产品进展

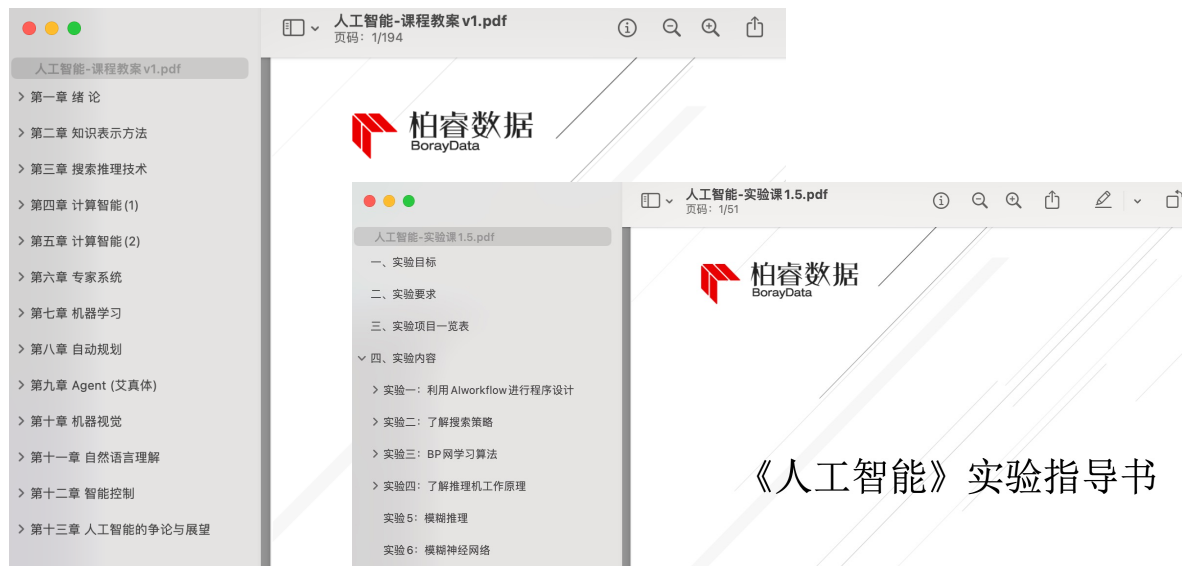
1. 数据集成模块，加入实时同步CDC功能。新增API数据源、FPT数据源、KAFKA数据源。
新增任务概览模块，实时对任务执行情况进行监控、汇总
2. 数据资产模块，新增数据标签功能，提供标签创建、查询、编辑等功能
3. 上线新的用户管理体系，加入租户功能。
4. 全新用户使用手册，更细致的步骤演示便于快速上手。



AI教研一体机

为了能让柏睿AI教研一体机在教学中能够更好的使用，柏睿数据根据自身的在AI产品、项目实施能力，参考国内AI教学现状，整理出柏睿《AI课程教学教案》和《实验指导手册》，为师生在学习AI课程提供参考资料。

将课件内容输入到柏睿知识库，可以实现智慧助教能力。





柏睿数据

做中国的国际智能数据算力公司

AN INTERNATIONAL DATA + AI COMPUTING POWER COMPANY FROM CHINA